

1. Общие сведения

1. Год постройки 2011г.
2. Площадь застройки, всего 288.0 м²
3. Краткая конструктивная характеристика сооружения:

Трёхуровневая железобетонная конструкция. Фундаменты - монолитные железобетонные. Колонны, балки, перекрытия - монолитные железобетонные. Маршевые лестницы металлические. Площадки обслуживания металлические.

1 этаж - открытая насосная. Ограждение – профнастил. Полы с подогревом, бетонные мозаичные искроподающие, гидроизолированные.

2 этаж – площадка водяного холодильника. Перекрытия монолитные железобетонные. Ограждение отсутствует. Полы бетонные гидроизолированные. По периметру металлические отбортовка и перила.

3 этаж – площадка воздушных холодильников – конденсаторов и водяного холодильника. Перекрытия монолитные железобетонные. Ограждение отсутствует. Полы бетонные гидроизолированные. По периметру металлические отбортовка и перила.

Схема расположения плиты, ригелей, балок перекрытия на отм. +6,800

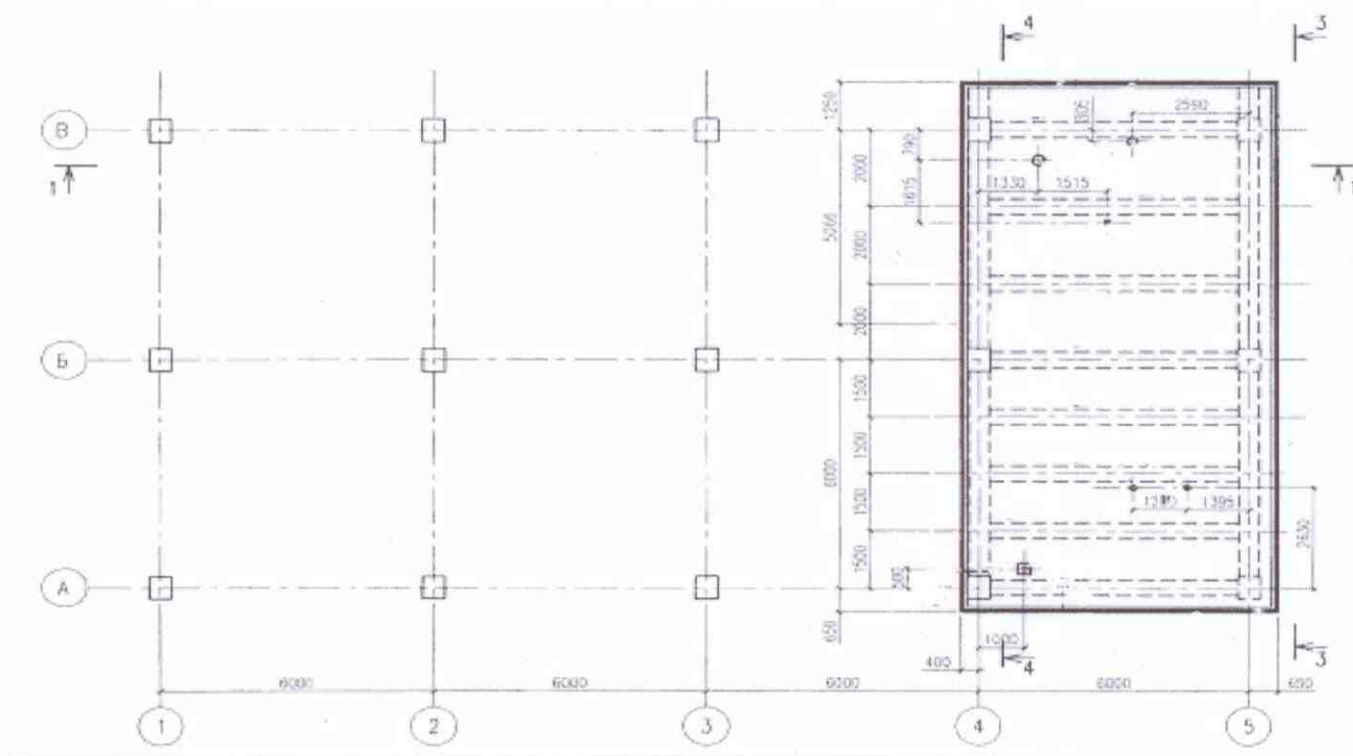
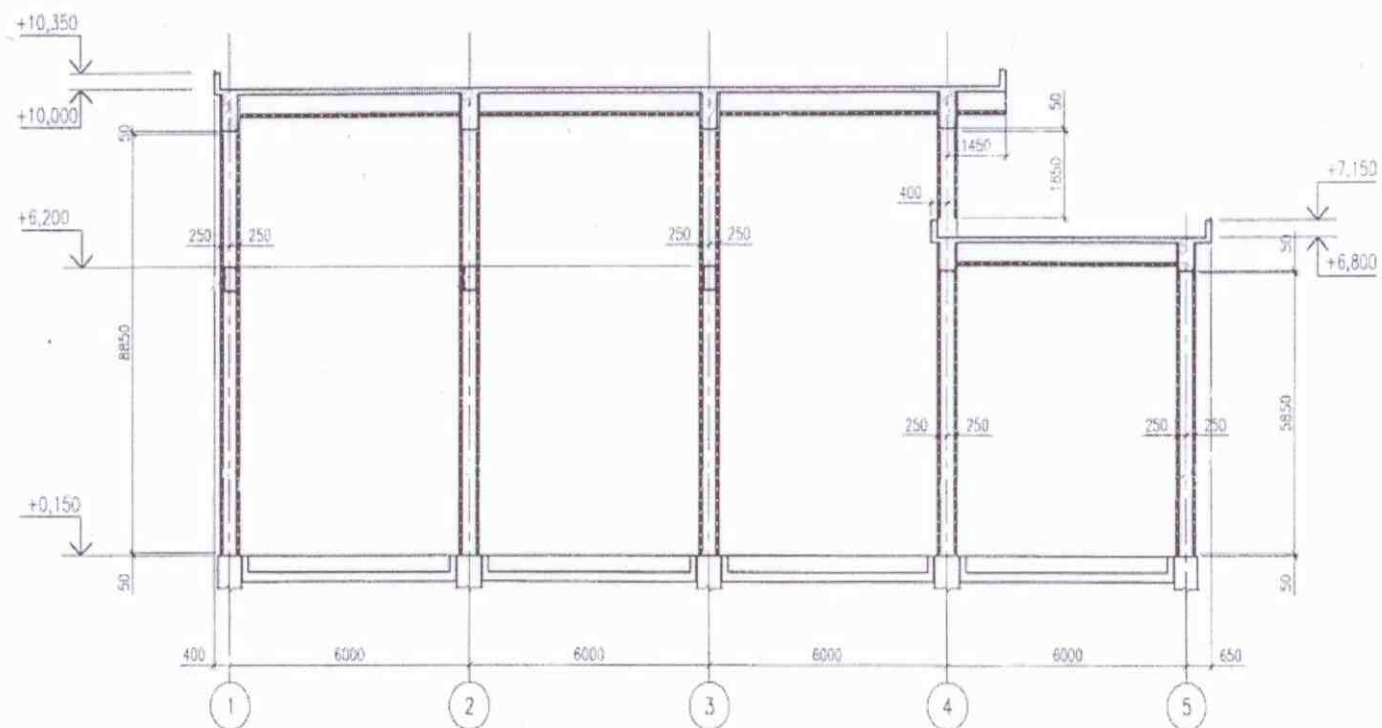
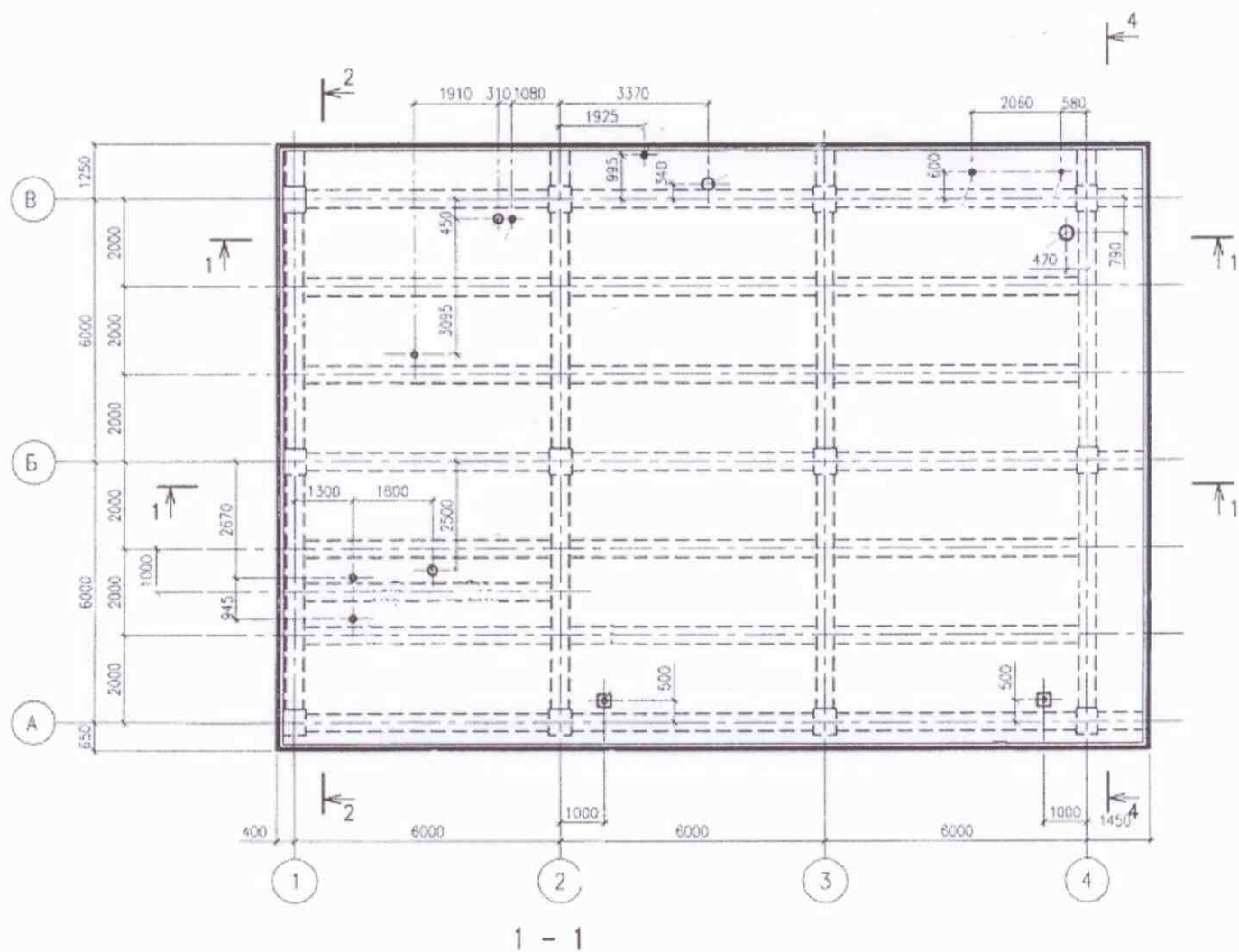
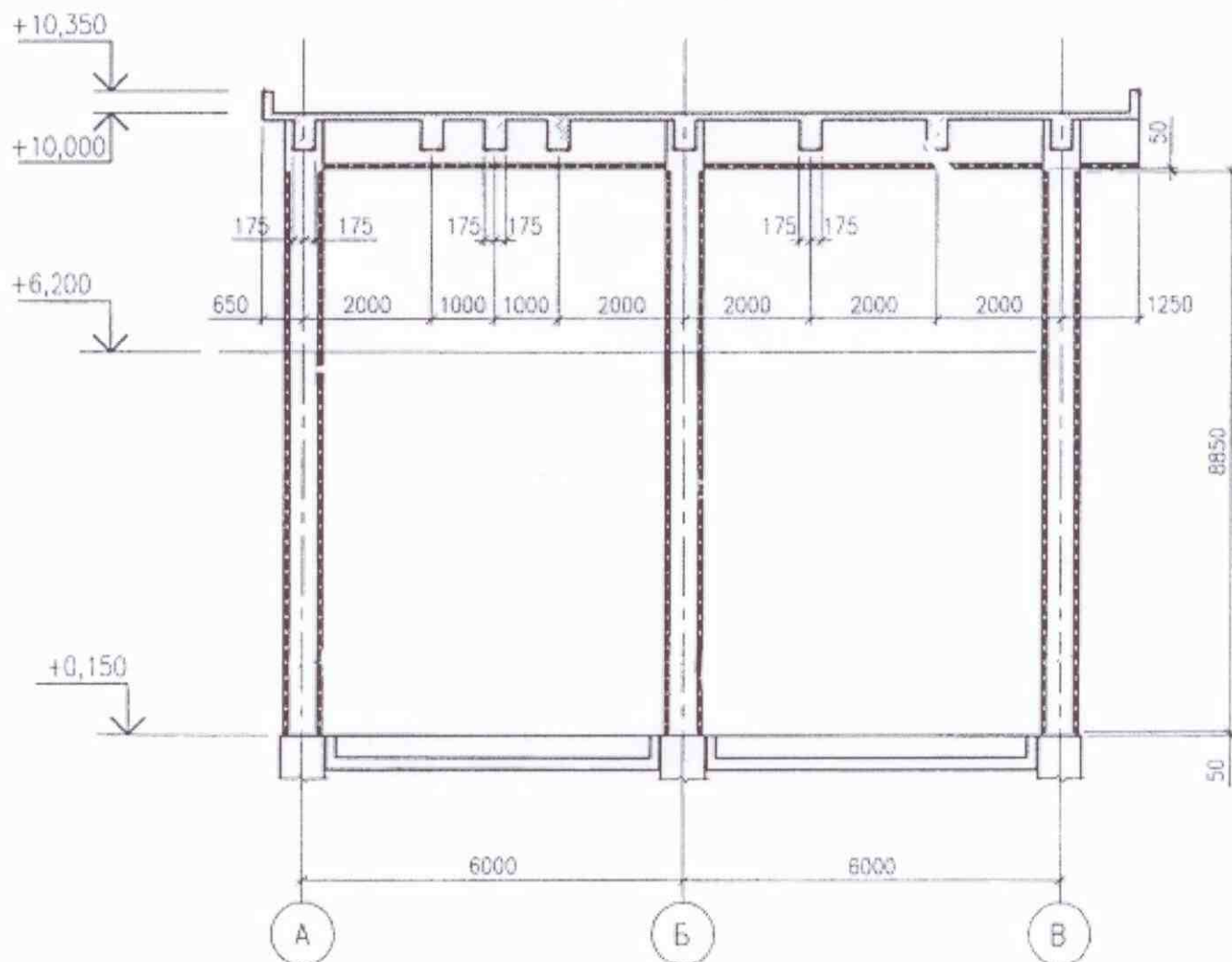


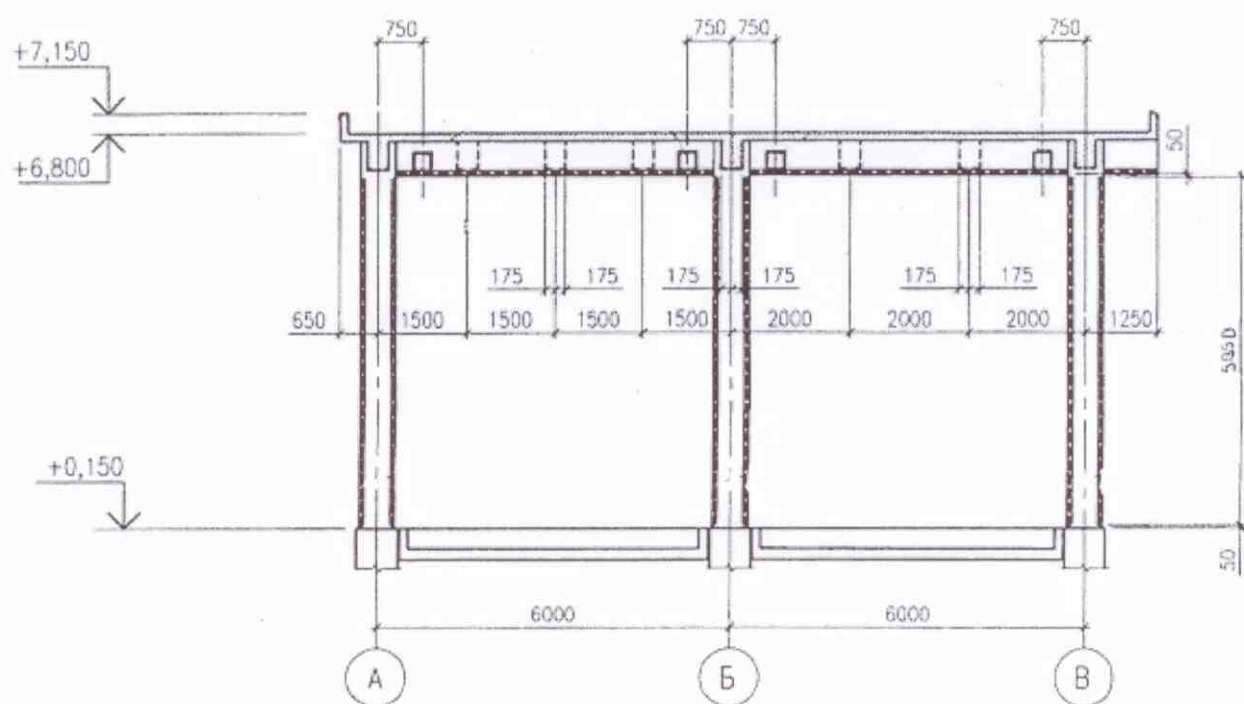
Схема расположения плиты, ригелей, балок перекрытия на отм. +10,000



2 - 2



3 - 3



4 - 4

